

# James Ross Collection

**Corporate**

**2023**

# Indice

ARTICOLO	PAG	ARTICOLO	PAG	ARTICOLO	PAG
<b>4 STRETCH</b>					
Losanna	4	Labrador	11	Tonale Medium	18
Sion	5	Livigno	12	Adamello Light	19
Brenta	6	Oregon	13	Adamello Medium	19
Bormio	7	Stamford	14	Adamello Softshell	20
Pinzolo	8	Indianapolis	15	Tonale Shorts	21
Aprica Heavy	9	Milwaukee	16	Adamello Shorts	22
Aprica Light	10	Tonale Softshell	17	Bordeaux	23
Aprica Medium	10	Tonale Light	18	Imperia	24
<b>WORK</b>					
Slovenia	28	Ontario	38	Melbourne	46
Graz	29	Illinois	39	Suez	47
Merano	30	Nottingham	40	Egypt	48
Sondrio	31	Salonicco	41	Zurigo Shorts	49
Trieste	32	Mostar	42	Salonicco Shorts	50
Ortisei	33	Riad	43	Durban	51
Amsterdam	34	Algeri	44	Chicago	52
Siria	35	Zurigo Man	45	Detroit	53
Dresda	36	Zurigo Lady	45	Alicante	54
Kenia	37				
<b>PROFESSIONAL</b>					
Montebianco Heavy Man	58	Edimburgo Man	63	Giacarta Lady	66
Montebianco Heavy Lady	58	Edimburgo Lady	63	Hong Kong	67
Montebianco Man	59	Polonia Man	64	Libano Man	68
Montebianco Lady	59	Polonia Lady	64	Libano Lady	68
Monterosa	60	Niagara	65	Libano Shorts Man	69
Ireland	61	Giacarta Man	66	Libano Shorts Lady	69
Rotterdam	62				
<b>LOGISTIC</b>					
Cortina Man	72	Lione Man	79	Bucarest Man	84
Cortina Lady	72	Lione Lady	79	Bucarest Lady	84
Santander	73	Reykjavik	80	Vigo Stretch Shorts	85
Alabama	74	Pamplona	81	Toledo	86
Varsavia	75	Vigo Stretch Man	82	Panama	87
Birmingham	76	Vigo Stretch Lady	82	Faro	88
Spain	77	Vigo Man	83	Tunisi Man	89
Sudan	78	Vigo Lady	83	Tunisi Lady	89
<b>PAINTING</b>					
Alabama	91	Malesia	91	Giotto	91
Spain	91	Kioto Man	91	Tiziano	91
New Safari	91	New Cuba	91	Raffaello	91
Metz Man	91	Caravaggio	91		



# 4 STRETCH

# 4 STRETCH

## ARTICOLI ABBINABILI IN TRE COLORI.

In questa linea sono presenti alcuni articoli che utilizzano un tessuto **STRETCH in 4 direzioni** per garantire il massimo comfort all'utilizzatore.

RICONOSCIBILI  
DAL SIMBOLO

4 STRETCH



### ADAMELLO LIGHT **NEW** STRETCH

Pantalone lungo elasticizzato

BLACK  
GREY  
NAVY



### ADAMELLO MEDIUM STRETCH

Pantalone lungo elasticizzato

BLACK  
GREY  
NAVY



### ADAMELLO SOFTSHELL **NEW** STRETCH

Pantalone lungo elasticizzato

BLACK  
GREY  
NAVY



### ADAMELLO SHORTS **NEW** STRETCH

Pantalone corto elasticizzato

BLACK  
GREY  
NAVY



### TONALE LIGHT STRETCH

Pantalone lungo elasticizzato

BLACK  
GREY  
NAVY



### TONALE MEDIUM STRETCH

Pantalone lungo elasticizzato

BLACK  
GREY  
NAVY



## TONALE SHORTS

STRETCH

Pantalone corto  
elasticizzato

BLACK  
GREY  
NAVY



## TONALE SOFTSHELL

Pantalone lungo

BLACK  
GREY  
NAVY



## APRICA LIGHT

STRETCH

Giubbino  
elasticizzato

BLACK  
GREY  
NAVY



## APRICA MEDIUM

STRETCH

Giubbino  
elasticizzato

BLACK  
GREY  
NAVY



## APRICA HEAVY

STRETCH

Giubbino imbottito  
elasticizzato

BLACK  
GREY  
NAVY



## LOSANNA

Giubbino softshell  
imbottito

BLACK  
GREY  
NAVY



## BRENTA

NEW

Giubbino softshell

BLACK  
GREY  
NAVY



## SION

Giubbino in softshell

BLACK  
GREY  
NAVY



## PINZOLO

Gilet in softshell

BLACK  
GREY  
NAVY



## BORMIO

Gilet in softshell  
imbottito

BLACK  
GREY  
NAVY



## LABRADOR

STRETCH

Pile zip lunga

BLACK  
GREY  
NAVY



## LIVIGNO

STRETCH

Pile zip corta

BLACK  
GREY  
NAVY



## STAMFORD

Felpa cappuccio

BLACK  
GREY  
NAVY



## OREGON

NEW

Felpa cappuccio  
zip lunga

BLACK  
GREY  
NAVY



## INDIANAPOLIS

Felpa zip lunga

BLACK  
GREY  
NAVY



## MILWAUKEE

NEW

Felpa zip corta

BLACK  
GREY  
NAVY



## BORDEAUX

STRETCH

Polo piqué  
elasticizzata

BLACK  
GREY  
NAVY



## IMPERIA

T-Shirt

BLACK  
GREY  
NAVY





- 3 STRATI
- WATERPROOF
- IMBOTTITO
- 4 STRETCH



Maniche staccabili



Stampa rifrangente posteriore, piping giallo fluo sulla schiena

# LOSANNA

## GIUBBINO IN SOFT SHELL A TRE STRATI IMPERMEABILE E IMBOTTITO

- **96% poliestere - 4% elasthan**
- **Impermeabilità 8000 mm/H<sub>2</sub>O**
- **Traspirabilità 1000 g/M<sup>2</sup>/24h**
- Fodera in poliestere con cuciture verticali
- **No label**
- **Imbottitura in poliestere**
- Stampa rifrangente anteriore
- Stampa rifrangente posteriore sul fianco
- Piping giallo fluo anteriore sulle spalle e posteriore sulla schiena
- **Maniche staccabili** mediante zip coperta
- Cerniere nastrate
- Cappuccio imbottito con coulisse, staccabile mediante zip coperta
- Una tasca sul petto con zip
- Due tasche esterne con zip
- Una tasca con zip sul braccio e doppio portapenne
- Una tasca interna portafoglio con velcro
- Tessuto a protezione del mento con logo 4STRETCH
- Polsini elastici regolabili con velcro
- Coulisse al fondo

S - M - L - XL - XXL - 3XL

 10 pcs  320 g/m<sup>2</sup> + 160 g/m<sup>2</sup>



NAVY 994480



GREY 994482



BLACK 994481



**3 STRATI**

**WATERPROOF**

**4 STRETCH**



Cappuccio estraibile mediante zip



Stampa rifrangente posteriore piping giallo fluo sulla schiena

# SION

## GIUBBINO IN SOFTSHELL A TRE STRATI, IMPERMEABILE

- 96% poliestere - 4% elasthan
- Interno in pile antipilling
- Impermeabilità 8000 mm/H<sub>2</sub>O
- Traspirabilità 1000 g/M2/24h
- No label
- Stampa rifrangente anteriore
- Stampa rifrangente posteriore sul fianco
- Piping giallo fluo anteriore sulle spalle e posteriore sulla schiena

- Cappuccio estraibile mediante zip
- Cerniere nastrate
- Una tasca sul petto con zip
- Due tasche esterne con zip
- Tessuto a protezione del mento con logo 4STRETCH
- Tessuto elastico ai polsi
- Tessuto elastico al fondo

S - M - L - XL - XXL - 3XL



20 pcs



320 g/m<sup>2</sup>



NAVY 994490



GREY 994492



BLACK 994491



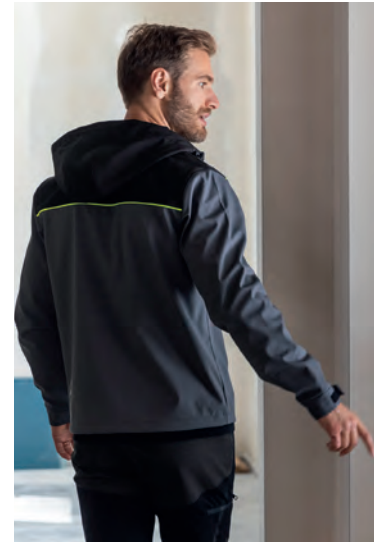
NEW

3 STRATI

WATERPROOF

4 STRETCH

DA FEBBRAIO



Cappuccio con coulisse, piping giallo fluo sulla schiena



Cerniere nastrate YKK

# BRENTA

## GIUBBINO IN SOFTSHELL A TRE STRATI, IMPERMEABILE

- 95% poliestere - 5% elastane
- Interno in pile antipilling
- Impermeabilità 8000 mm/H<sub>2</sub>O
- Traspirabilità 1000 g/M<sup>2</sup>/24h
- Cappuccio con coulisse
- Fodera in tessuto traforato nel cappuccio
- Nastro di rinforzo interno collo con tessuto appendiabito
- **Cerniere nastrate YKK**
- Una tasca sul petto con zip
- Piping giallo fluo anteriore sulle spalle e posteriore sulla schiena
- Una stampa rifrangente sul petto
- Due tasche esterne con zip
- Una tasca con zip sul braccio
- Tessuto a protezione del mento
- Polsini regolabili con velcro
- Coulisse al fondo
- **No label**

S - M - L - XL - XXL - 3XL



15 pcs



320 g/m<sup>2</sup>



BLACK 996340



NAVY 996342



GREY 996341



Polsini regolabili con velcro



## GILET IN SOFT SHELL A TRE STRATI IMPERMEABILE E IMBOTTITO

- 96% poliestere - 4% elasthan
- Impermeabilità 8000 mm/H<sub>2</sub>O
- Traspirabilità 1000 g/M<sup>2</sup>/24h
- Fodera in poliestere con cuciture verticali
- **Imbottitura in poliestere**
- **No label**
- Stampa rifrangente anteriore
- Stampa rifrangente posteriore sul fianco
- Piping giallo fluo anteriore sulle spalle e posteriore sulla schiena
- Cerniere nastrate
- Una tasca sul petto con zip
- Due tasche esterne con zip
- Una tasca interna portafoglio con velcro
- Tessuto a protezione del mento con logo 4STRETCH
- Coulisse al fondo

3 STRATI

WATERPROOF

IMBOTTITO

4 STRETCH



Stampa rifrangente posteriore, piping giallo fluo sulla schiena.

# BORMIO

S - M - L - XL - XXL - 3XL



15 pcs



320 g/m<sup>2</sup> + 160 g/m<sup>2</sup>



NAVY 994510



BLACK 994511



GREY 994512



Tasca interna portafoglio, imbottitura in poliestere



**3 STRATI**

**WATERPROOF**

**4 STRETCH**

**GILET IN SOFT SHELL A TRE STRATI IMPERMEABILE**

- **96% Poliestere - 4% Elastan**
- **Impermeabilità 8000 mm/H<sub>2</sub>O**
- **Traspirabilità 1000 g/M<sup>2</sup>/24h**
- Stampe rifrangenti anteriori e posteriori sul fianco
- Piping giallo fluo sulle spalle anteriori e sulla schiena
- Cerniere nastrate
- Una tasca sul petto con zip
- Due tasche esterne con zip
- Tessuto a protezione del mento con logo 4STRETCH
- Tessuto elastico ai polsi
- Tessuto elastico al fondo
- **No label**



Stampe rifrangenti posteriori, piping giallo fluo sulla schiena

# PINZOLO

S - M - L - XL - XXL - 3XL



20 pcs



320 g/m<sup>2</sup>



NAVY 994530



BLACK 994531



GREY 994532



Tessuto proteggi mento con stampa 4 stretch



WATER RESISTANCE

STRETCH

4 STRETCH

**GIUBBINO IMPERMEABILE IN TESSUTO 4 STRETCH ELASTICIZZATO IN ORIZZONTALE E VERTICALE PER IL MASSIMO COMFORT**

- 90% poliestere – 10% elastane
- Impermeabilità 8000 mm/H<sub>2</sub>O
- Imbottitura in poliestere
- Fodera in poliestere
- Stampe rifrangenti anteriori e posteriori sul fianco
- Piping giallo fluo sulle spalle anteriori e sulla schiena
- Cappuccio estraibile mediante zip
- Cerniere nastrate
- Una tasca sul petto con zip
- Due tasche esterne con zip
- Una tasca interna portafoglio con zip
- Tessuto a protezione del mento con logo 4STRETCH
- Tessuto elastico ai polsi
- Coulisse al fondo
- **No label**

S - M - L - XL - XXL - 3XL



15 pcs



250 g/m<sup>2</sup> + 180 g/m<sup>2</sup>



Piping giallo fluo sulla schiena, cappuccio estraibile

# APRICA HEAVY



NAVY  
994772



BLACK  
994770



GREY  
994771



**GIUBBINO IMPERMEABILE  
IN TESSUTO 4 STRETCH ELASTICIZZATO  
IN ORIZZONTALE E VERTICALE  
PER IL MASSIMO COMFORT**

- 90% poliestere – 10% elastane
- Impermeabilità 8000 mm/H<sub>2</sub>O
- Stampe rifrangenti anteriori e posteriori sul fianco
- Piping giallo fluo sulle spalle anteriori e sulla schiena
- Cappuccio estraibile mediante zip
- Cerniere nastrate
- Una tasca sul petto con zip
- Due tasche esterne con zip
- Tessuto a protezione del mento con logo 4STRETCH
- Tessuto elastico ai polsi
- Tessuto elastico al fondo
- **No label**

# APRICA LIGHT

S - M - L - XL - XXL - 3XL



40 pcs



140 g/m<sup>2</sup>



NAVY 994551



GREY 994552



BLACK 994550



Piping giallo fluo sulla schiena

# APRICA MEDIUM

S - M - L - XL - XXL - 3XL



40 pcs



260 g/m<sup>2</sup>



NAVY 994561



GREY 994562



BLACK 994560



Transfert 4 STRETCH  
su tessuto proteggi mento,  
gancio appendiabito  
giallo fluo



**STRETCH**

**4 STREETCH**



Cerniere nastrate YKK



Tasca sul petto con zip giallo fluo, nastro di rinforzo con gancio appendiabito giallo fluo



Tessuto interlock elasticizzato sui fianchi, due tasche con zip

# LABRADOR

## PILE ANTIPILLING

- 100% poliestere
- **No label**
- Fianchi, spalle, parte superiore della schiena, colletto e avambracci in tessuto interlock accoppiato ed elasticizzato
- Piping giallo fluo anteriore sulle spalle e posteriore sulla schiena
- **Cerniere nastrate YKK**

- Zip lunga
- Nastro di rinforzo interno collo giallo fluo con tessuto appendiabito
- Una tasca sul petto con zip giallo fluo
- Triplo portapenne sul braccio
- Due tasche con zip
- Tessuto elastico ai polsi
- Coulisse al fondo

S - M - L - XL - XXL - 3XL

 15 pcs  280 g/m<sup>2</sup>



NAVY 994430



GREY 994432



BLACK 994431



Tessuto elastico ai polsi



**STRETCH**

**4 STRETCH**



Cerniere nastrate YKK



Tessuto interlock sui fianchi, due tasche con zip



Piping giallo fluo sulla schiena

# LIVIGNO

## PILE ANTIPILLING

- 100% poliestere
- **No label**
- Fianchi, spalle, parte superiore della schiena e avambracci in tessuto interlock accoppiato ed elasticizzato
- Piping giallo fluo anteriore sulle spalle e posteriore sulla schiena
- **Cerniere nastrate YKK**

- Zip corta
- Nastro di rinforzo interno collo giallo fluo con tessuto appendiabito
- Triplo portapenne sul braccio
- Due tasche con zip
- Tessuto elastico ai polsi
- Coulisse al fondo

S - M - L - XL - XXL - 3XL

 15 pcs  280 g/m<sup>2</sup>



NAVY 994440



GREY 994442



BLACK 994441



**NEW**  
**4 STRETCH**  
**DA FEBBRAIO**



Cerniere nastrate  
YKK



Cappuccio con  
fodera traforata



Piping giallo fluo anteriore e posteriore,  
una tasca con zip sul braccio,  
due tasche con zip

# OREGON

## FELPA 60% COTONE - 40% POLYESTERE

- Spalle in tessuto interlook accoppiato elasticizzato
- Cappuccio con fodera in tessuto traforato e cordini in tinta
- Colletto rialzato
- Nastro di rinforzo interno collo giallo fluo con tessuto appendiabito
- Piping giallo fluo anteriore e posteriore

- Zip lunga
- **Cerniere nastrate YKK**
- Due tasche con zip
- Una tasca con zip sul braccio
- Polsini e fondo maglia in costina elasticizzata
- Cuciture ribattute
- **No label**

S - M - L - XL - XXL - 3XL

15 pcs 280 g/m<sup>2</sup>



NAVY 996332



GREY 996331



BLACK 996330



Piping giallo fluo anteriore e posteriore



Cappuccio foderato in jersey giallo fluo

# STAMFORD

## FELPA BICOLORE 80% COTONE – 20% POLYESTERE

- Cappuccio foderato in jersey giallo fluo
- Cordini neri
- Attaccatura collo incrociata
- Piping giallo fluo anteriore e posteriore
- Tasca a marsupio
- Polsini e fondo maglia in costina elasticizzata
- Nastro di rinforzo giallo fluo all'interno del collo
- Cuciture ribattute

S - M - L - XL - XXL - 3XL

 20 pcs  280 g/m<sup>2</sup>



NAVY 994570



GREY 994572



BLACK 994571





**4 STRETCH**

**FELPA BICOLORE  
80% COTONE – 20% POLYESTERE**

- Collo a lupetto
- Zip lunga
- Cerniere nastrate
- Piping giallo fluo anteriore sulle spalle e posteriore sulla schiena
- Una tasca con zip sul petto
- Una tasca sul braccio con zip e doppio portapenne
- Due tasche con zip
- Collo, polsini e fondo maglia in costina elasticizzata
- Nastro di rinforzo giallo fluo all'interno del collo
- Cuciture ribattute

S - M - L - XL - XXL - 3XL

 20 pcs  280 g/m<sup>2</sup>



Piping giallo fluo sulla schiena



Una tasca sul braccio con zip e doppio portapenne

**INDIANAPOLIS**



BLACK 994581



NAVY 994580



GREY 994582



**NEW**  
**4 STRETCH**  
**DA MARZO**



Piping giallo fluo sulla schiena



Cerniere nastrate YKK

# MILWAUKEE

## FELPA 60% COTONE - 40% POLYESTERE

- Spalle, fianchi, avambracci e parte superiore della schiena in tessuto interlock accoppiato elasticizzato
- Collo a lupetto
- Nastro di rinforzo interno collo giallo fluo e tessuto appendiabili
- Zip corta
- **Cerniere nastrate YKK**
- Una tasca con zip giallo fluo sul petto
- Due tasche con zip
- Triplo portapenna sul braccio
- Piping giallo fluo sulle spalle e sulla schiena
- Polsini e fondo maglia in costina elasticizzata
- Cuciture ribattute
- **No label**

S - M - L - XL - XXL - 3XL



20 pcs



280 g/m²



NAVY 997550



BLACK 997552



GREY 997551



**3 STRATI**  
**WATERPROOF**  
**4 STRETCH**

**PANTALONE IN SOFT SHELL A 3 STRATI IMPERMEABILE**

- 96% poliestere - 4% elasthan
- Impermeabilità 8000 mm/H<sub>2</sub>O
- Traspirabilità 1000 g/m<sup>2</sup>/24h
- Tessuto antiabrasione 92% poliestere - 8% elasthan
- **Interno in pile antipilling**
- Stampa rifrangente anteriore e posteriore
- Cerniere nastrate
- Due tasche esterne con zip
- Una tasca laterale con zip
- Doppia tasca posteriore portametro e portautensili, con piping giallo fluo e logo 4STRETCH
- Una tasca posteriore con velcro
- Tessuto antiabrasione sulle ginocchia con piping giallo fluo
- Tessuto antiabrasione nella parte interna del fondo gamba
- Elastici in vita e passanti maggiorati
- Bottone automatico in vita coperto
- **Nessun elemento graffiante**
- **No label**

S - M - L - XL - XXL - 3XL  
 42/44 - 46/48 - 50/52 - 54/56 - 58/60 - 62/64



20 pcs



320 g/m<sup>2</sup>



Stampa rifrangente anteriore

**TONALE SOFTSHELL**



GREY 994592



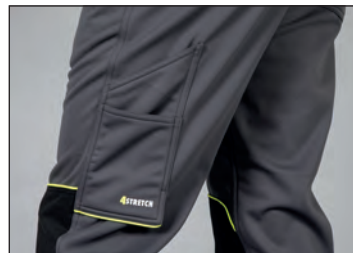
NAVY 994590



BLACK 994591



Elastici in vita e passanti maggiorati, una tasca posteriore con velcro e con stampa rifrangente



Doppia tasca posteriore portametro e portautensili con piping giallo fluo e logo 4STRETCH



**WATERPROOF**

**STRETCH**

**4 STRETCH**

# TONALE LIGHT

S - M - L - XL - XXL - 3XL  
42/44 - 46/48 - 50/52 - 54/56 - 58/60 - 62/64



40 pcs



140 g/m²



BLACK  
994601



GREY  
994602



NAVY  
994600

# TONALE MEDIUM

**PANTALONE IMPERMEABILE IN TESSUTO  
4 STRETCH ELASTICIZZATO  
IN ORIZZONTALE E VERTICALE  
PER IL MASSIMO COMFORT**

- **90% poliamide – 10% elastane**
- Tessuto di rinforzo color nero, in nylon 400D antistrappo
- **Impermeabilità 8000 mm/H<sub>2</sub>O**
- Stampe rifrangenti anteriori e posteriori
- Due tasche anteriori
- Due tasche applicate in tessuto antistrappo con bottoni automatici coperti
- Una tasca laterale in tessuto antistrappo con gancio estraibile portachiave o portabadge; doppio portapenne e passante porta utensile
- Doppia tasca posteriore portmetro e portautensili in tessuto antistrappo e logo 4STRETCH
- Due tasche posteriori con velcro, in tessuto antistrappo
- Tessuto antistrappo sulle ginocchia con piping giallo fluo
- Tessuto antistrappo allungabile al fondo gamba
- Piping giallo fluo sulla tasca laterale e posteriore
- Elastici in vita e passanti maggiorati
- Bottone automatico in vita coperto
- Triple cuciture
- **Nessun elemento graffiante**
- **No label**

S - M - L - XL - XXL - 3XL  
42/44 - 46/48 - 50/52 - 54/56 - 58/60 - 62/64



40 pcs



260 g/m²



BLACK  
994611



GREY  
994612



NAVY  
994610



Impermeabilità 8000 mm/H<sub>2</sub>O



Doppia tasca posteriore con logo 4 STRETCH



Elastici in vita e passanti maggiorati

# ADAMELLO LIGHT

S - M - L - XL - XXL - 3XL  
42/44 - 46/48 - 50/52 - 54/56 - 58/60 - 62/64



40 pcs



140 g/m²



GREY 995930



BLACK 995932



NAVY 995931

# ADAMELLO MEDIUM

S - M - L - XL - XXL - 3XL  
42/44 - 46/48 - 50/52 - 54/56 - 58/60 - 62/64



40 pcs



260 g/m²



NAVY 995901



GREY 995900



BLACK 995902

## PANTALONE IMPERMEABILE IN TESSUTO ELASTICIZZATO IN ORIZZONTALE E VERTICALE 4 STRETCH

- Tessuto principale in 90% poliamide - 10% elastane
- Tessuto antiabrasione elasticizzato 96% poliestere - 4% elastane su ginocchia, interno gamba e sedere
- Impermeabilità 8000 mm/H<sub>2</sub>O
- Cerniere nastrate
- **Triple cuciture**
- Due tasche anteriori con zip
- Una tasca laterale con zip
- Una tasca posteriore con zip
- Impunture giallo fluo sulle ginocchia
- Elastici in vita e passanti maggiorati
- Bottone automatico in vita coperto
- **No label**



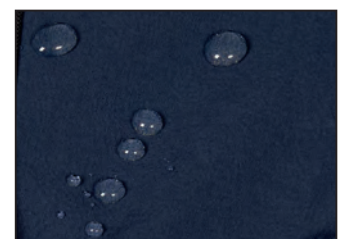
Tasca posteriore con zip, tessuto di rinforzo antiabrasione elasticizzato sul sedere



Tessuto di rinforzo antiabrasione elasticizzato sulle ginocchia con impunture giallo fluo



Triple cuciture



Impermeabilità 8000 mm/H<sub>2</sub>O

## PANTALONE IN SOFTSHELL A 3 STRATI IMPERMEABILE

- 95% poliestere - 5% elasthan
- Impermeabilità 8000 mm/H<sub>2</sub>O
- Traspirabilità 1000 g/M<sup>2</sup>/24h
- Interno in pile antipilling
- Tessuto antiabrasione elasticizzato
- 92% poliestere - 8% elastane su ginocchia e sedere
- Cerniere nastrate
- Due tasche con zip
- Una tasca laterale con zip
- Una tasca posteriore con zip
- Impunture giallo fluo sulle ginocchia
- Elastici in vita e passanti maggiorati
- Bottone automatico in vita coperto
- **No label**

S - M - L - XL - XXL - 3XL  
42/44 - 46/48 - 50/52 - 54/56 - 58/60 - 62/64



20 pcs



320 g/m<sup>2</sup>



Tessuto di rinforzo antiabrasione elasticizzato

## ADAMELLO SOFTSHELL



GREY 995921



NAVY 995922



BLACK 995920



NEW

3 STRATI

WATERPROOF

4 STRETCH

STRETCH



Elastici in vita e passanti maggiorati, tasca posteriore con zip



Tessuto di rinforzo antiabrasione elasticizzato sulle ginocchia con impunture giallo fluo



**WATERPROOF**  
**STRETCH**  
**4 STRETCH**

**PANTALONE CORTO IMPERMEABILE IN TESSUTO  
 4 STRETCH ELASTICIZZATO IN ORIZZONTALE E VERTICALE  
 PER IL MASSIMO COMFORT**

- **90% poliestere – 10% elastane**
- Tessuto di rinforzo color nero, in nylon 400D antistrappo
- **Impermeabilità 8000 mm/H<sub>2</sub>O**
- Stampe rifrangenti anteriori e posteriori
- Due tasche anteriori
- Due tasche applicate in tessuto antistrappo con bottoni automatici coperti
- Una tasca laterale in nylon 400D antistrappo con gancio estraibile portachave o portabadge; doppio portapenne e passante porta utensile
- Doppia tasca posteriore portametro e portautensili in nylon 400D antistrappo e logo 4STRETCH
- Due tasche posteriori con velcro, in nylon 400D antistrappo
- Piping giallo fluo sulla tasca laterale e posteriore
- Elastici in vita e passanti maggiorati
- Bottone automatico in vita coperto
- Triple cuciture
- **Nessun elemento graffiante**
- **No label**

S - M - L - XL - XXL - 3XL  
 42/44 - 46/48 - 50/52 - 54/56 - 58/60 - 62/64

60 pcs 140 g/m<sup>2</sup>



Impermeabilità 8000 mm/H<sub>2</sub>O

# TONALE SHORTS



NAVY 994620



GREY 994622



Tasca laterale in nylon 400D antistrappo con gancio estraibile portachave o portabadge; doppio portapenne e passante porta utensile



Doppia tasca portametro e portautensili in nylon 400D antistrappo e logo 4STRETCH



BLACK 994621

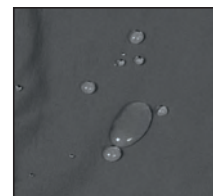


## PANTALONE IMPERMEABILE IN TESSUTO ELASTICIZZATO IN ORIZZONTALE E VERTICALE 4 STRETCH

- Tessuto principale in 90% poliestere – 10% elasthan
- Tessuto antiabrasione elasticizzato  
96% poliestere – 4% elasthan sul sedere
- Impermeabilità 8000 mm/H<sub>2</sub>O
- Triple cuciture
- Cerniere nastrate
- Due tasche anteriori con zip
- Una tasca laterale con zip
- Una tasca posteriore con zip
- Elastici in vita e passanti maggiorati
- Bottone automatico in vita coperto
- **No label**

S - M - L - XL - XXL - 3XL  
42/44 - 46/48 - 50/52 - 54/56 - 58/60 - 62/64

 60 pcs  140 g/m<sup>2</sup>



Impermeabilità  
8000 mm/H<sub>2</sub>O

## ADAMELLO SHORTS



GREY 995910



NAVY 995911

BLACK 995912



Una tasca posteriore con zip,  
tessuto di rinforzo  
antiabrasione elasticizzato



Triple cuciture





STRETCH

4 STRETCH

### POLO MANICA CORTA ELASTICIZZATA

- 95% cotone - 5% spandex
- Tre bottoni in tinta cuciti con filo giallo fluo
- Colletto e polsini in rib
- Nastro di rinforzo interno collo in colore giallo fluo
- Piping giallo fluo anteriore sulle spalle e posteriore sulla schiena
- Taschino sul petto con cuciture giallo fluo, suddiviso in 3 spazi portapenne
- Spacchetti laterali con nastro di rinforzo in colore giallo fluo
- Imbustate singolarmente

S - M - L - XL - XXL - 3XL



40 pcs



200 g/m<sup>2</sup>



Piping giallo fluo sulla schiena

# BORDEAUX



NAVY 994630



GREY 994632



BLACK 994631

### T-SHIRT MANICA CORTA

- 100% cotone pettinato
- Girocollo
- Colletto basso h cm 1,2
- Nastro interno collo in colore giallo fluo
- Piping anteriore giallo fluo sulle spalle e posteriore sulla schiena
- **Imbustate singolarmente**
- **Vendibili singolarmente o in busta da 10 pezzi**

S - M - L - XL - XXL - 3XL

 100 pcs  10 pcs  150 g/m<sup>2</sup>

4 STRETCH



Piping giallo fluo sulla schiena

# IMPERIA



NAVY 994670



GREY 994672



BLACK 994671



# WORK

# WORK

## ARTICOLI ABBINABILI IN TRE COLORI.

La caratteristica di questa linea è l'elasticità di tessuti classici quali il cotone e il poliestere

RICONOSCIBILI  
DAL SIMBOLO

WORK



### ALICANTE

T-Shirt

GREY  
NAVY



### DURBAN

Polo piqué

GREY  
NAVY



### CHICAGO

STRETCH

Polo piqué

GREY  
NAVY



### DETROIT

STRETCH

Polo piqué

GREY  
NAVY



### KENIA

STRETCH

Gilet estivo

GREY  
NAVY  
BLACK



### SIRIA

STRETCH

Giubbino estivo

GREY  
NAVY  
BLACK



### SALONICCO SHORTS

STRETCH

Pantalone corto

GREY  
BLACK  
NAVY



### ZURIGO SHORTS

STRETCH

Pantalone corto

GREY  
BLACK  
NAVY  
BLUE



### SUEZ

STRETCH

Pantalone corto

GREY  
NAVY



### EGYPT

STRETCH

Pantalone corto

GREY  
NAVY  
BLACK



**SALONICCO**STRETCH  
|||||

Pantalone lungo

GREY  
BLACK  
NAVY**ZURIGO MAN**STRETCH  
|||||

Pantalone lungo

GREY  
BLACK  
NAVY  
BLUE**ZURIGO LADY**STRETCH  
|||||

Pantalone lungo

GREY  
BLACK  
NAVY  
BLUE**RIAD**STRETCH  
|||||

Pantalone lungo

GREY  
NAVY  
BLACK**MELBOURNE**STRETCH  
|||||

Pantalone lungo

GREY  
NAVY  
BLACK**ALGERI**STRETCH  
|||||

Pantalone lungo

GREY  
NAVY**MOSTAR**STRETCH  
|||||

Pantalone lungo

GREY  
NAVY  
BLACK**NOTTINGHAM**

Felpa zip corta

BLACK  
GREY  
NAVY**ILLINOIS**

Felpa zip lunga

BLACK  
GREY  
NAVY**ONTARIO**

Pile

BLACK  
GREY  
NAVY**ORTISEI**STRETCH  
|||||

Gilet in soft shell

GREY  
NAVY  
BLACK**MERANO**STRETCH  
|||||Giubbino  
in soft shellGREY  
NAVY  
BLACK**TRIESTE**

Gilet in soft shell

GREY  
NAVY  
BLACK**GRAZ**Giubbino  
in soft shellGREY  
NAVY  
BLACK**SONDRIO**Softshell  
imbottito

BLACK

**SLOVENIA**Softshell  
imbottito

BLACK

**DRESDA**

Gilet imbottito

GREY  
NAVY  
BLACK**AMSTERDAM**Giubbino  
imbottitoGREY  
NAVY  
BLACK



**3 STRATI**

**WATERPROOF**

**IMBOTTITO**

**WORK**



Stampe rifrangenti anteriori,  
polsini elastici regolabili con velcro

# SLOVENIA

## GIUBBINO IN SOFT SHELL A 3 STRATI IMPERMEABILE E IMBOTTITO

- 100% poliestere
- Impermeabilità 8000 mm/H<sub>2</sub>O
- Traspirabilità 1000 g/M<sup>2</sup>/24h
- Fodera in poliestere con cuciture verticali
- Imbottitura in poliestere
- Stampe rifrangenti anteriori e posteriori sulle spalle e sui fianchi
- Cappuccio estraibile mediante zip coperta
- Cerniere nastrate
- Una tasca sul petto con zip
- Due tasche esterne con zip
- Una tasca con zip sul braccio e doppio portapenne
- Una tasca interna portafoglio con velcro
- Tessuto a protezione del mento con stampa rifrangente
- Polsini elastici regolabili con velcro
- Coulisse al fondo

S - M - L - XL - XXL - 3XL



10 pcs



300 g/m<sup>2</sup> + 160 g/m<sup>2</sup>



Stampe rifrangenti sulle spalle,  
cappuccio estraibile mediante zip



BLACK 994460



**3 STRATI**

**WATERPROOF**

**WORK**



Cappuccio estraibile mediante zip,  
stampa rifrangente sul fianco  
e sulle spalle



Cerniere nastrate YKK

# GRAZ

## GIUBBINO IN SOFTSHELL A TRE STRATI, IMPERMEABILE

- 100% poliestere
- Interno in pile antipilling
- Impermeabilità 8000 mm/H<sub>2</sub>O
- Traspirabilità 1000 g/M<sup>2</sup>/24h
- Stampe rifrangenti anteriori sulle spalle e sul fianco
- Stampa rifrangente posteriore sulle spalle e sul fianco
- Cappuccio estraibile mediante zip
- Cerniere nastrate YKK
- Una tasca sul petto con zip
- Due tasche esterne con zip
- Tessuto a protezione del mento con stampa rifrangente
- Tessuto elastico ai polsi
- Tessuto elastico al fondo

S - M - L - XL - XXL - 3XL



15 pcs



300 g/m<sup>2</sup>



GREY 994501



NAVY 994502



BLACK 994500



**2 STRATI**

**WATER RESISTANCE**

**WORK**



Cappuccio con coulisse e profili rifrangenti

# MERANO

## GIUBBINO IN SOFT SHELL A DUE STRATI IMPERMEABILE

- 100% poliestere stretch
- Impermeabilità 6000 mm/H<sub>2</sub>O
- Interno in pile antipilling
- Dettagli rifrangenti
- Cerniere nastrate
- Cappuccio con coulisse
- Una tasca sul petto con zip
- Due tasche esterne con zip
- Polsini regolabili con velcro
- Coulisse al fondo

S - M - L - XL - XXL - 3XL

 15 pcs  280 g/m<sup>2</sup>



NAVY 992050



GREY 992051



BLACK 992052





3 STRATI

WATERPROOF

IMBOTTITO

WORK



Stampe rifrangenti anteriori,  
cerniere nastrate



Imbottitura in poliestere,  
una tasca portafoglio,  
una zip invisibile  
per personalizzazione  
sul cuore

# SONDRIO

S - M - L - XL - XXL - 3XL



15 pcs



300 g/m<sup>2</sup> + 160 g/m<sup>2</sup>

## GILET IN SOFT SHELL A TRE STRATI IMPERMEABILE E IMBOTTITO

- Impermeabilità 8000 mm/H<sub>2</sub>O
- Traspirabilità 1000 g/M<sup>2</sup>/24h
- Fodera in poliestere con cuciture verticali
- **Imbottitura in poliestere**
- Stampe rifrangenti sulle spalle
- Stampa rifrangente anteriore
- Stampa rifrangente posteriore sul fianco
- Cerniere nastrate
- Una tasca sul petto con zip
- Due tasche esterne con zip
- Una tasca interna portafoglio con velcro
- Tessuto a protezione del mento con stampa rifrangente
- Polsini elastici regolabili con velcro
- Coulisse al fondo



BLACK 994470



Stampa rifrangente sulle spalle



**3 STRATI**

**WATERPROOF**

**WORK**



Stampa rifrangente posteriore sulle spalle e sul fianco



Cerniere nastrate YKK

# TRIESTE

## GILET IN SOFT SHELL A TRE STRATI IMPERMEABILE

- 100% poliestere
- Impermeabilità 8000 mm/H<sub>2</sub>O
- Traspirabilità 1000 g/M<sup>2</sup>/24h
- Stampe rifrangenti anteriori sulle spalle e sul fianco
- Stampa rifrangente posteriore sulle spalle e sul fianco

- Cerniere nastrate YKK
- Una tasca sul petto con zip
- Due tasche esterne con zip
- Tessuto a protezione del mento con stampa rifrangente
- Tessuto elastico ai polsi
- Tessuto elastico al fondo

S - M - L - XL - XXL - 3XL



20 pcs



300 g/m<sup>2</sup>



NAVY 994522



GREY 994521



BLACK 994520



Stampa rifrangente sul tessuto a protezione del mento

**GILET IN SOFT SHELL  
A DUE STRATI IMPERMEABILE**

- Impermeabilità 6000 mm/H<sub>2</sub>O
- 100% poliestere stretch
- Interno in pile antipilling
- Dettagli rifrangenti
- Cerniere antiacqua
- Una tasca sul petto con zip
- Due tasche esterne con zip
- Tessuto interno a protezione del mento
- Coulisse al fondo

S - M - L - XL - XXL - 3XL



20 pcs



280 g/m<sup>2</sup>



Una tasca sul petto con zip



2 STRATI

WATER RESISTANCE

WORK

# ORTISEI



NAVY 992060



GREY 992061



BLACK 992062



WORK

WATER RESISTANCE



Cappuccio estraibile  
in ripstop



Maniche staccabili

# AMSTERDAM

## GIUBBINO IN NYLON RIPSTOP IMPERMEABILE E ANTISTRAPPO

- Imbottitura in poliestere
- Fodera in poliestere
- **Maniche staccabili**
- Cappuccio estraibile in ripstop
- Zip nastrate
- Profili rifrangenti sui fianchi
- Una tasca con zip sul petto
- Due tasche esterne con zip
- Una tasca interna portafoglio
- Polsini elastici regolabili con velcro
- Coulisse al fondo
- Una zip interna per personalizzare sul cuore e una per la schiena

S - M - L - XL - XXL - 3XL

10 pcs 195 g/m<sup>2</sup> + 180 g/m<sup>2</sup>



NAVY 992401



GREY 992402



BLACK 992403



WORK

STRETCH

### GIUBBINO MULTITASCHE ELASTICIZZATO

- **98% cotone - 2% elastane**
- Non foderato
- **Maniche staccabili**
- Polsini regolabili in due posizioni mediante bottoni automatici
- **Stampe rifrangenti sulle spalle**
- Piping rifrangente posteriore
- Cerniere nastrate
- Tasca sul petto con zip e con triplo portapenna
- Una tasca con zip sul braccio
- Due tasche con zip
- Nastro di rinforzo interno collo



Maniche staccabili



Stampe rifrangenti sulle spalle

# SIRIA

S - M - L - XL - XXL - 3XL



20 pcs



250 g/m<sup>2</sup>



NAVY 994250



GREY 994252



BLACK 994251



**WORK**

**WATER RESISTANCE**



Elastico antivento nel giromanica



Tasca interna portafoglio

# DRESDA

## GILET IN NYLON RIPSTOP IMPERMEABILE E ANTISTRAPPO

- Imbottitura in poliesterere
- Fodera in polyestere
- Zip nastrate
- Profili rifrangenti sui fianchi
- Una tasca con zip sul petto
- Due tasche esterne con zip
- Una tasca interna portafoglio
- Elastico antivento nel giromanica
- Coulisse al fondo
- Una zip interna per personalizzare sul cuore e una per la schiena

S - M - L - XL - XXL - 3XL



15 pcs



195 g/m<sup>2</sup> + 180 g/m<sup>2</sup>



NAVY 992510



GREY 992511



BLACK 992512



WORK

STRETCH

### GILET MULTITASCHE ELASTICIZZATO

- 98% cotone - 2% elastane
- Non foderato
- Stampe rifrangenti sulle spalle
- Gancio portabadge o portachiavi
- Tasca sul petto con zip e triplo portapenna
- Due tasche in nylon 400 D antistrappo con bottoni automatici coperti
- Tasca con **portabadge estraibile**
- Passanti per utensili

S - M - L - XL - XXL - 3XL  
4XL solo GREY

 30 pcs  250 g/m<sup>2</sup>



Tasca con portabadge estraibile

# KENIA



NAVY 994260



GREY 994262



BLACK 994261





WORK



Cerniere nastrate YKK



Tasca con zip sul petto



Tessuto elastico ai polsi

# ONTARIO

## PILE ANTIPELLING, 100% POLYESTERE

- Cerniere nastrate YKK
- Zip lunga
- Una tasca con zip sul petto
- Due tasche con zip
- Tessuto elastico ai polsi
- Cuciture in contrasto ai bordi delle tasche
- Coulisse al fondo

XS - S - M - L - XL - XXL - 3XL - 4XL

15 pcs 280 g/m<sup>2</sup>



BLACK 992292



GREY 992291



NAVY 992290





WORK

**FELPA 60% COTONE - 40% POLYESTERE**

- Collo a lupetto con nastro di rinforzo interno
- **Cerniere nastrate YKK**
- Zip lunga
- Una tasca con zip sul petto
- Due tasche con zip
- Cucitura in contrasto ai bordi delle tasche
- Cuciture ribattute

S - M - L - XL - XXL - 3XL

 20 pcs  280 g/m<sup>2</sup>



Cerniere nastrate YKK



Una tasca con zip sul petto, cuciture in contrasto

# ILLINOIS



NAVY 992310



BLACK 992311



GREY 992312

WORK

# NOTTINGHAM

## FELPA 80% COTONE - 20% POLYESTERE

- Zip corta
- Collo a lupetto
- **Maniche raglan** con piping rifrangente anteriore e posteriore
- Due tasche con zip
- Collo, polsini e fondo maglia in costina elasticizzata
- Nastro di rinforzo interno collo in contrasto
- Cuciture ribattute

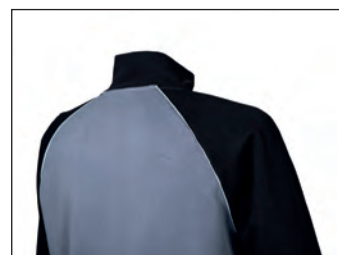
S - M - L - XL - XXL - 3XL



20 pcs



280 g/m²



Maniche raglan con piping rifrangente anteriore e posteriore



NAVY 993350



BLACK 993351



GREY/BLACK 993352



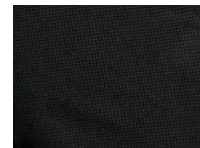
**STRETCH**  
**WORK**

### PANTALONE MULTITASCHE ELASTICIZZATO

- Tessuto principale in 65% poliestere - 33% cotone - 2% elasthan
- Tessuto antiabrasione 92% poliestere - 8% elasthan su ginocchia, interno gamba e sedere
- Dettagli rifrangenti
- Due tasche anteriori con zip
- Una tasca con velcro sulla coscia
- Una tasca con zip sulla coscia e un taschino aperto
- Una tasca portautensili o portametro posteriore
- Una tasca posteriore con zip
- Elastici in vita sui fianchi e passanti maggiorati
- Botone automatico in vita coperto

S - M - L - XL - XXL - 3XL  
42/44 - 46/48 - 50/52 - 54/56 - 58/60 - 62/64  
XS solo GREY  
38/40

30 pcs 250 g/m<sup>2</sup>



Tessuto di rinforzo antiabrasione

# SALONICCO



GREY 996241



NAVY 996240

BLACK 996242



Tasca con profilo rifrangente, tasca portametro



Due tasche anteriori con zip, tasca con zip sulla coscia e taschino aperto



**STRETCH**

**WORK**

### PANTALONE MULTITASCHE ELASTICIZZATO

- **98% cotone - 2% elasthan**

- Tessuto prelavato

- **Fodera interna in maglina di poliestere**

- Dettagli e cuciture in contrasto

- Due tasche anteriori

- Due tasche applicate con bottoni automatici coperti

- Una tasca laterale con gancio portachiaavi o portabadge, doppio portapenna e passante portautensile

- Gancio portamartello

- Tasca portametro

- Taschino portaoggetti

- Due tasche posteriori di cui una con chiusura con velcro

- Portaginocchiere in nylon 400D

- Elastici in vita e passanti maggiorati

- Rinforzo posteriore antistrappo

- Bottone automatico in vita coperto.

- **Nessun elemento graffiante**

S - M - L - XL - XXL - 3XL  
42/44 - 46/48 - 50/52 - 54/56 - 58/60 - 62/64

 20 pcs  250 g/m<sup>2</sup> + 110 g/m<sup>2</sup>

# MOSTAR



GREY 993731  
details BLACK



NAVY 993730  
details BLACK

BLACK 993732  
details BLACK



Portaginocchiere in nylon 400D



Fodera interna in maglina



**STRETCH**

**WORK**

### PANTALONE MULTITASCHE ELASTICIZZATO

- **98% cotone - 2% elastan**
- Tessuto prelavato
- Dettagli e cuciture in contrasto
- Due tasche anteriori
- Due tasche applicate con bottoni automatici coperti
- Una tasca laterale con gancio portachiavi o portabadge, doppio portapenna e passante portautensile
- Gancio portamartello
- Tasca portametro
- Taschino portaoggetti
- Due tasche posteriori di cui una con chiusura con velcro
- Portaginocchiere in nylon 400D
- Elastici in vita e passanti maggiorati
- Rinforzo posteriore antistrappo
- Bottone automatico in vita coperto.
- **Nessun elemento graffiante**

**XS** - S - M - L - XL - XXL - 3XL  
 38/40 42/44 - 46/48 - 50/52 - 54/56 - 58/60 - 62/64  
 4XL solo GREY  
 66/68

30 pcs 250 g/m<sup>2</sup>



Due tasche posteriori di cui una con chiusura con velcro

# RIAD



Gancio portamartello, tasca portametro



Una tasca laterale con gancio portachiavi o portabadge, doppio portapenna e passante portautensile



NAVY 991820 details BLACK



GREY 991821 details BLACK



BLACK 991822 details BLACK



**STRETCH**

**WORK**

**PANTALONE MULTITASCHE ELASTICIZZATO**

- **98% cotone – 2% elasthan**
- Tessuto prelavato
- Elastici in vita sui fianchi
- Passanti per cintura maggiorati
- Dettagli e cuciture in contrasto
- Due tasche anteriori
- Una tasca laterale a soffietto chiudibile con velcro
- Doppia tasca laterale portametro o portautensili
- Una tasca posteriore chiudibile con velcro
- Bottone automatico in vita coperto
- **Nessun elemento graffiante**

**S - M - L - XL - XXL - 3XL**  
 42/44 - 46/48 - 50/52 - 54/56 - 58/60 - 62/64

 **30 pcs**  **260 g/m²**



Una tasca posteriore chiudibile con velcro

**ALGERI**



NAVY 992950  
 details BLACK



GREY 992951  
 details BLACK



Una tasca laterale chiudibile con velcro



Doppia tasca laterale portametro o portautensili

# ZURIGO MAN

S - M - L - XL - XXL - 3XL  
42/44 - 46/48 - 50/52 - 54/56 - 58/60 - 62/64  
4XL  
66/68 solo NAVY e BLUE



20 pcs



260 g/m²



NAVY 994340  
piping  
YELLOW FLUO

GREY 994341  
piping  
YELLOW FLUO

BLACK 994342  
piping  
YELLOW FLUO

BLUE 994343  
piping  
REFLECTIVE

# ZURIGO LADY

S - M - L - XL  
38/40 - 42 - 44/46 - 48/50  
XXL  
52/54 solo NAVY e BLUE



20 pcs



260 g/m²



NAVY 994350  
piping  
YELLOW FLUO

GREY 994351  
piping  
YELLOW FLUO

BLACK 994352  
piping  
YELLOW FLUO

BLUE 994353  
piping  
REFLECTIVE



Tasca laterale portametro o portautensile



Tasca posteriore con piping giallo fluo o rifrangente



Tasca laterale con velcro e piping

## PANTALONE MULTITASCHE ELASTICIZZATO

- **98% cotone - 2% elasthan**
- Tessuto prelavato
- Due tasche anteriori
- Una tasca laterale con velcro e piping
- Una tasca portametro o portautensili
- Una tasca posteriore con velcro e piping
- Due cuciture anteriori sotto il ginocchio
- Elastici in vita e passanti maggiorati
- Cuciture di rinforzo in contrasto
- Sacchetto con bottone di scorta
- N.B. Il colore BLUE ha la stessa tonalità del NAVY ma piping rifrangente

STRETCH

WORK



**STRETCH**

**WORK**

### PANTALONE MULTITASCHE ELASTICIZZATO

- Tessuto in **polyestere 65% - cotone 35%**
- **Tessuto nero elasticizzato sulle gambe e sul posteriore polyestere 95% - spandex 5%**
- Dettagli rifrangenti
- Elastici in vita sui fianchi
- Bottone automatico in vita coperto
- Due tasche anteriori
- Una tasca con zip coperta sul fianco
- Due doppie tasche anteriori con velcro sulle gambe
- Una tasca portautensile posteriore
- Una tasca posteriore con zip coperta
- Fondo gamba regolabile tramite coulisse interna
- **Nessun elemento graffiante**

**XS** - S - M - L - XL - XXL - 3XL  
38/40 - 42/44 - 46/48 - 50/52 - 54/56 - 58/60 - 62/64

XS non disponibile **BLACK**

 30 pcs  240 g/m<sup>2</sup>



Una tasca posteriore con zip coperta, una tasca portautensile, tessuto elasticizzato sul posteriore

# MELBOURNE



GREY 992801



NAVY 992800

BLACK 992802



Due doppie tasche anteriori sulle gambe, una tasca con zip coperta sul fianco



Tessuto elasticizzato sulle gambe





**STRETCH**

**WORK**

## PANTALONE CORTO MULTITASCHE ELASTICIZZATO

- **98% cotone – 2% elasthan**

- Tessuto prelavato
  - Elastici in vita sui fianchi
  - Passanti per cintura maggiorati
  - Dettagli e cuciture in contrasto
  - Due tasche anteriori
  - Una tasca laterale a soffietto chiudibile con velcro
  - Doppia tasca laterale portametro o portautensili
  - Una tasca posteriore chiudibile con velcro
  - Bottone automatico in vita coperto
- **Nessun elemento graffiante**

S - M - L - XL - XXL - 3XL  
42/44 - 46/48 - 50/52 - 54/56 - 58/60 - 62/64

 30 pcs  260 g/m<sup>2</sup>



Una tasca laterale  
chiudibile con velcro



Doppia tasca laterale  
portametro o portautensili

# SUEZ



NAVY 992960  
details BLACK



GREY 992961  
details BLACK



**STRETCH**

**WORK**

### PANTALONE CORTO MULTITASCHE ELASTICIZZATO

**- 98% cotone - 2% elasthan**

- Tessuto prelavato
  - Dettagli e cuciture in contrasto
  - Due tasche anteriori
  - Due tasche applicate con chiusura con velcro
  - Una tasca laterale con gancio portachiavi o portabadge, doppio portapenna e passante portautensile
  - Gancio portamartello
  - Tasca portametro
  - Taschino portaoggetti
  - Due tasche posteriori di cui una con chiusura con velcro
  - Elastici in vita e passanti maggiorati
  - Rinforzo posteriore antistrappo
  - Bottone automatico in vita coperto.
- Nessun elemento graffiante**

S - M - L - XL - XXL - 3XL  
42/44 - 46/48 - 50/52 - 54/56 - 58/60 - 62/64

 30 pcs  250 g/m<sup>2</sup>



Tasca laterale con gancio portachiavi o portabadge, doppio portapenna e passante portautensile



Gancio portamartello, tasca portametro

# EGYPT



NAVY 991910  
details BLACK



GREY 991911  
details BLACK



BLACK 991912  
details BLACK



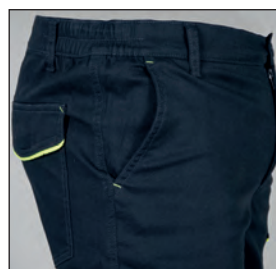
**STRETCH**  
**WORK**

## PANTALONE CORTO MULTITASCHE ELASTICIZZATO

- **98% cotone – 2% elasthan**
- Tessuto prelavato
- Due tasche anteriori
- Una tasca laterale con velcro e piping
- Una tasca portametro o portautensili
- Una tasca posteriore con velcro e piping
- Elastici in vita e passanti maggiorati
- Cuciture di rinforzo in contrasto
- Sacchetto con bottone di scorta
- N.B. Il colore BLUE ha la stessa tonalità del NAVY ma piping rifrangente

S - M - L - XL - XXL - 3XL  
42/44 - 46/48 - 50/52 - 54/56 - 58/60 - 62/64  
4XL solo NAVY e BLUE  
66/68

 30 pcs  250 g/m<sup>2</sup>



Elastici in vita,  
cuciture di rinforzo in contrasto



Tasca posteriore  
con velcro e piping

# ZURIGO SHORTS



NAVY 994360  
piping YELLOW FLUO



GREY 994361  
piping YELLOW FLUO



BLACK 994362  
piping YELLOW FLUO



BLUE 994363  
piping REFLECTIVE



Una tasca portametro  
o portautensili



Tasca laterale  
con velcro e piping



**STRETCH**  
**WORK**

### PANTALONE CORTO MULTITASCHE ELASTICIZZATO

- Tessuto principale in **65% poliestere - 33% cotone - 2% elasthan**
- **Tessuto antiabrasione elasticizzato 92% poliestere 8% elasthan** sull'interno gamba e sul sedere
- **Triple cuciture**
- Dettagli rifrangenti
- Cerniere nastrate
- Due tasche anteriori con zip
- Una tasca con velcro sulla coscia
- Una tasca con zip sulla coscia e un taschino aperto
- Una tasca portautensili o portametro posteriore
- Una tasca posteriore con zip
- Elastici in vita sui fianchi e passanti maggiorati
- Bottone automatico in vita coperto

S - M - L - XL - XXL - 3XL  
42/44 - 46/48 - 50/52 - 54/56 - 58/60 - 62/64

 30 pcs  250 g/m<sup>2</sup>



Tessuto antiabrasione elasticizzato sul sedere



Tasca con zip sulla coscia e un taschino aperto

## SALONICCO SHORTS



GREY 996252



Tasca posteriore con zip



BLACK 996251



NAVY 996250



WORK

**POLO MANICA CORTA**

- 100% cotone piqué pettinato
- Colletto e fondo manica in rib con piping
- Fascia laterale colorata con piping in contrasto
- Tre bottoni in contrasto
- Nastro di rinforzo nell'interno collo
- Spacchetti laterali con nastro di rinforzo
- Imbustate singolarmente

S - M - L - XL - XXL - 3XL



40 pcs



200 g/m²



# DURBAN



NAVY/BLACK 991970  
details LIGHT GREY



GREY/BLACK 991971  
details RED



Fascia laterale con piping  
in contrasto,  
spacchetti laterali

## POLO MANICA CORTA ELASTICIZZATA

- 95% cotone - 5% spandex
- Tre bottoni in contrasto
- **Maniche raglan in contrasto con piping rifrangente** anteriore e posteriore
- Colletto e fondo manica in rib con piping
- Nastro di rinforzo interno collo in contrasto
- Spacchetti laterali con nastro di rinforzo in contrasto
- Imbustate singolarmente

S - M - L - XL - XXL - 3XL



40 pcs



200 g/m²



Maniche raglan in contrasto con piping rifrangente

# CHICAGO



Spacchetti laterali con nastro di rinforzo in contrasto



GREY/BLACK 993301  
details RED



NAVY/BLACK 993300  
details LIGHT GREY



**POLO MANICA LUNGA ELASTICIZZATA**

- 95% cotone - 5% spandex
- Tre bottoni in contrasto
- **Maniche raglan con piping rifrangente** anteriore e posteriore
- Colletto e polsini in rib con piping
- Nastro di rinforzo interno collo in contrasto
- Spacchetti laterali con nastro di rinforzo in contrasto
- Imbustate singolarmente

S - M - L - XL - XXL - 3XL



Colletto e polsini in rib con piping

# DETROIT



Maniche raglan con piping rifrangente



NAVY/BLACK 993290  
details LIGHT GREY



GREY/BLACK 993291  
details RED



WORK

# ALICANTE

## T-SHIRT MANICA CORTA COLLO A V

- 100% cotone pettinato
  - Maniche raglan in contrasto
  - Colletto basso h cm 1.0
  - Cuciture laterali per una migliore vestibilità
  - Imbustate singolarmente
- Vendibili singolarmente**

S - M - L - XL - XXL - 3XL

 100 pcs  150 g/m<sup>2</sup>



NAVY 992560



GREY 992561





# PROFESSIONAL



# PROFESSIONAL

## ARTICOLI ABBINABILI IN SEI COLORI

per essere utilizzati in tutte le stagioni  
garantendo comfort e resistenza  
grazie all'utilizzo di tessuti stretch antiabrasione

RICONOSCIBILI  
DAL SIMBOLO

PROFESSIONAL



### LIBANO MAN

NEW

STRETCH

Pantalone elasticizzato

BLACK  
GREY  
NAVY  
RED  
ROYAL  
GREEN



### LIBANO LADY

NEW

STRETCH

Pantalone elasticizzato

BLACK  
GREY  
NAVY  
RED  
ROYAL  
GREEN



### LIBANO SHORTS MAN

NEW

STRETCH

Pantalone corto elasticizzato

BLACK  
GREY  
NAVY  
RED  
ROYAL  
GREEN



### LIBANO SHORTS LADY

NEW

STRETCH

Pantalone corto elasticizzato

BLACK  
GREY  
NAVY  
RED  
ROYAL  
GREEN



## HONG KONG

Felpa zip corta

NAVY  
BLACK  
GREY  
ROYAL  
RED  
GREEN



## GIACARTA MAN

Felpa zip lunga

NAVY  
BLACK  
GREY  
ROYAL  
RED  
GREEN



## GIACARTA LADY

Felpa zip lunga

NAVY  
BLACK  
GREY  
ROYAL  
RED  
GREEN



## NIAGARA

NEW

Felpa zip lunga

NAVY  
BLACK  
GREY  
ROYAL  
RED  
GREEN



## POLONIA MAN

NEW

Felpa cappuccio con zip

NAVY  
BLACK  
GREY  
ROYAL  
RED  
GREEN



## POLONIA LADY

NEW

Felpa cappuccio con zip

NAVY  
BLACK



## EDIMBURGO MAN

NEW

Pile zip lunga

NAVY  
BLACK  
GREY  
ROYAL  
RED  
GREEN



## EDIMBURGO LADY

NEW

Pile zip lunga

NAVY  
BLACK  
GREY  
ROYAL  
RED  
GREEN



## MONTEROSA

NEW

Gilet in softshell

NAVY  
BLACK  
GREY  
ROYAL  
RED  
GREEN



## MONTEBIANCO MAN

NEW

Giubbino in softshell

NAVY  
BLACK  
GREY  
ROYAL  
RED  
GREEN



## MONTEBIANCO LADY

NEW

Giubbino in softshell

BLACK



## MONTEBIANCO HEAVY MAN

NEW

Giubbino in softshell imbottito

NAVY  
BLACK  
GREY  
ROYAL  
RED  
GREEN



## MONTEBIANCO HEAVY LADY

NEW

Giubbino in softshell imbottito

BLACK



## IRELAND

Giubbino imbottito maniche staccabili

NAVY  
BLACK  
GREY  
ROYAL  
RED  
GREEN



## ROTTERDAM

Gilet imbottito

NAVY  
BLACK  
GREY  
ROYAL  
RED  
GREEN





**GIUBBINO IMBOTTITO IN SOFT SHELL  
A TRE STRATI  
IMPERMEABILE E TRASPIRANTE**

- 95% poliestere - 5% elasthan
- Impermeabilità 8000 mm/H<sub>2</sub>O
- Traspirabilità 1000 g/M<sup>2</sup>/24h
- Fodera in poliestere con cuciture verticali
- **Imbottitura in poliestere**
- **Maniche raglan con tessuto antiabrasione su gomiti ed avambracci**
- Cappuccio imbottito con coulisse
- Gancio appendiabito interno collo
- **Cerniere nastrate YKK**
- Una tasca sul petto con zip con nastratura rifrangente
- Due tasche esterne con zip
- Una tasca interna portafoglio con velcro
- Stampa rifrangente posteriore
- Tessuto a protezione del mento
- Polsini regolabili con velcro
- Coulisse al fondo

NEW

3 STRATI

WATERPROOF

IMBOTTITO

PROFESSIONAL

DA LUGLIO

## MONTEBIANCO HEAVY MAN

S - M - L - XL - XXL - 3XL



15 pcs



320 g/m<sup>2</sup> + 160 g/m<sup>2</sup>



NAVY 997465



RED 997463



BLACK 997460



GREY 997461



ROYAL 997464



GREEN 997462

## LADY

S - M - L - XL



15 pcs



320 g/m<sup>2</sup> + 160 g/m<sup>2</sup>



Cerniere nastrate YKK



BLACK 997500



**NEW**  
**3 STRATI**  
**WATERPROOF**  
**PROFESSIONAL**  
**DA MARZO**

**GIUBBINO IN SOFTSHELL  
 A TRE STRATI, IMPERMEABILE**

- 95% poliestere - 5% elastane
- Impermeabilità 8000 mm/H<sub>2</sub>O
- Traspirabilità 1000 g/M<sup>2</sup>/24h
- Maniche raglan con tessuto antiabrasione
- 92% poliestere - 8% elastane su gomiti ed avambracci
- Interno in pile antipilling
- Cappuccio con coulisse
- Fodera in tessuto traforato nel cappuccio
- Nastro di rinforzo interno collo con gancio appendiabito
- **Cerniere nastrate YKK**
- Una tasca sul petto con zip con nastratura rifrangente
- Due tasche esterne con zip
- Stampa rifrangente posteriore
- Tessuto a protezione del mento
- Polsini regolabili con velcro
- Coulisse al fondo

**MONTEBIANCO MAN**

**LADY**

S - M - L - XL - XXL - 3XL



15 pcs



320 g/m<sup>2</sup>

S - M - L - XL



15 pcs



320 g/m<sup>2</sup>



NAVY 997455



RED 997452



BLACK 997450



GREY 997454



ROYAL 997453



GREEN 997451



Cerniere nastrate YKK



BLACK 997490



**NEW**  
**3 STRATI**  
**WATERPROOF**  
**PROFESSIONAL**  
**DA LUGLIO**

**GILET IN SOFT SHELL A TRE STRATI IMPERMEABILE**

- 95% poliestere - 5% elasthan
- Interno in pile antipilling
- Impermeabilità 8000 mm/H<sub>2</sub>O
- Traspirabilità 1000 g/M<sup>2</sup>/24h
- Nastro di rinforzo interno collo con tessuto appendiabito
- **Cerniere nastrate YKK**
- Una tasca sul petto con zip con nastratura rifrangente
- Due tasche esterne con zip
- Stampa rifrangente posteriore sul fianco
- Tessuto a protezione del mento
- Coulisce al fondo

S - M - L - XL - XXL - 3XL



20 pcs



320 g/m<sup>2</sup>



Cerniere nastrate YKK

# MONTEROSA



BLACK 997471



ROYAL 997473



NAVY 997470



RED 997474



GREEN 997475



GREY 997472



WATER RESISTANCE

PROFESSIONAL

## GIUBBINO IN POLIESTERE RIPSTOP IMPERMEABILE ANTISTRAPPO

- Spalle, parte superiore della schiena, interno braccio, fianchi e tasca sul petto in tessuto 94% poliestere - 6% elasthan, impermeabile e elasticizzato, con membrana TPU (Impermeabilità 4000 mm/H<sub>2</sub>O, traspirabilità 1000 g/M<sup>2</sup>/24h)
- Imbottitura in poliestere
- Fodera in poliestere
- **Maniche staccabili**
- Cappuccio estraibile in Ripstop
- Profili rifrangenti anteriori sulle spalle e sulla schiena
- Una tasca sul petto con zip rifrangente
- Una tasca con zip rifrangente sul braccio e doppio portapenna
- Due tasche con zip nastrate
- Una tasca interna portafoglio con zip
- Polsini elastici regolabili con velcro
- Zip interne sul fondo e sul petto per personalizzare su schiena e cuore



Profili rifrangenti sulla schiena, cappuccio estraibile in Ripstop

# IRELAND

S - M - L - XL - XXL - 3XL  
4XL solo NAVY e BLACK



10 pcs



280 g/m<sup>2</sup> + 180 g/m<sup>2</sup>



GREY 994842



ROYAL 994845



RED 994844



Maniche staccabili



GREEN 994843



BLACK 994841



NAVY 994840



**WATER RESISTANCE**

**PROFESSIONAL**



Profilo rifrangente posteriore



Zip interna sul fondo per personalizzare su schiena



Tasca interna portafoglio con zip

# ROTTERDAM

## GILET IN POLYESTERE RIPSTOP IMPERMEABILE E ANTISTRAPPO

- Spalle, parte alta della schiena, fianchi e tasca sul petto in tessuto 94% poliestere 6% elastan impermeabile ed elasticizzato, con membrana TPU
- Impermeabilità 4000 mm/H<sub>2</sub>O
- Traspirabilità 1000 g/M<sup>2</sup>/24h
- Imbottitura in poliestere
- Fodera in poliestere
- Profili rifrangenti anteriori sulle spalle e sulla schiena
- Una tasca sul petto con zip rifrangente
- Due tasche con zip nastrate
- Una tasca interna portafoglio con zip
- Zip interne sul fondo e sul petto per personalizzare su schiena e cuore

S - M - L - XL - XXL - 3XL  
4XL solo NAVY



15 pcs



280 g/m<sup>2</sup> + 180 g/m<sup>2</sup>



ROYAL 994855



BLACK 994851



RED 994854



NAVY 994850



GREEN 994853



GREY 994852





**NEW**  
**PROFESSIONAL**  
**DA LUGLIO**

**PILE ANTIPILLING BICOLORE**

- 100% poliestere
- Zip lunga
- **Cerniere nastrate YKK**
- Una tasca sul petto con zip con nastratura rifrangente
- Due tasche esterne con zip
- **Maniche raglan con tessuto antiabrasione su gomiti ed avambracci**
- Parte posteriore del colletto con piping rifrangente
- Nastro di rinforzo interno collo con tessuto appendiabito
- Tessuto elastico ai polsi
- Tessuto elastico al fondo



Cerniere nastrate YKK



Tessuto antiabrasione su gomiti ed avambracci

# EDIMBURGO MAN

S - M - L - XL - XXL - 3XL - 4XL



15 pcs



280 g/m²



NAVY 997530



RED 997533



BLACK 997532



GREEN 997535



ROYAL 997534



GREY 997531

# EDIMBURGO LADY

S - M - L - XL



15 pcs



280 g/m²



NAVY 997540



RED 997543



BLACK 997542



GREEN 997545



ROYAL 997544



GREY 997541



**NEW**  
**PROFESSIONAL**  
**DA GIUGNO**

**FELPA 60% COTONE - 40% POLYESTERE**

- Cappuccio con fodera in tessuto traforato e cordini in contrasto
- Colletto rialzato
- Nastro di rinforzo interno collo con tessuto appendiabito
- Zip lunga
- **Cerniere nastrate YKK**
- Una tasca sul petto con zip con nastratura rifrangente
- Due tasche con zip
- **Maniche raglan con tessuto antiabrasione elasticizzato su gomiti ed avambracci in 92% poliestere 2% elasthan**
- Polsini e fondo maglia in costina elasticizzata
- Cuciture ribattute



Cerniere nastrate YKK

# POLONIA MAN

S - M - L - XL - XXL - 3XL  20 pcs  280 g/m<sup>2</sup>



NAVY 997510



GREEN 997514



ROYAL 997515



GREY 997511



BLACK 997512



RED 997513



NAVY 997520



BLACK 997521

# LADY

S - M - L - XL  20 pcs  280 g/m<sup>2</sup>



**FELPA 60% COTONE - 40% POLYESTERE**

- Spalle, fianchi, avambracci e parte superiore della schiena in tessuto interlock accoppiato elasticizzato
- Collo a lupetto
- Zip lunga
- **Cerniere nastrate YKK**
- Una tasca con zip sul petto con nastratura rifrangente
- Due tasche con zip
- Triplo portapenna sul braccio
- Piping rifrangente sulla parte alta della schiena
- Polsini e fondo maglia in costina elasticizzata
- Nastro di rinforzo interno collo
- Cuciture ribattute



Piping rifrangente sulla parte alta della schiena

**NEW**  
**PROFESSIONAL**  
**DA MARZO**

# NIAGARA

S - M - L - XL - XXL - 3XL  
4XL solo NAVY e GREY



20 pcs



280 g/m²



NAVY 997563



GREY 997562



GREEN 997561



Triplo portapenna sul braccio



RED 997564



ROYAL 997565



BLACK 997560



Cerniere nastrate YKK



**FELPA**  
**60% COTONE - 40% POLYESTERE**

- Collo a lupetto
- **Cerniere nastrate YKK**
- Zip lunga
- Due tasche con zip
- Una tasca sul petto in tessuto elasticizzato con zip (solo MAN)
- Tre portapenne sul braccio in tessuto elasticizzato
- Collo, polsini e fondo maglia in costina elasticizzata
- Nastro di rinforzo interno collo



Cerniere nastrate YKK



Tre portapenne sul braccio

# GIACARTA MAN

S - M - L - XL - XXL - 3XL  
4XL solo NAVY e GREY



20 pcs



280 g/m²



GREEN 995705



ROYAL 995703



BLACK 995702



RED 995704



GREY 995701



NAVY 995700

# GIACARTA LADY

S - M - L - XL



20 pcs



280 g/m²



GREEN 995715



NAVY 995710



RED 995714



BLACK 995712



GREY 995711



ROYAL 995713



**PROFESSIONAL**

**FELPA 60% COTONE - 40% POLYESTERE**

- Collo a lupetto
- Mezzaluna di rinforzo dietro il collo
- **Cerniere nastrate YKK**
- Zip corta
- Una tasca sul petto con zip e triplo portapenne
- Una tasca sul braccio con portabadge
- Collo, polsini e fondo maglia in costina elasticizzata
- Nastro di rinforzo interno collo
- Cuciture ribattute

S - M - L - XL - XXL - 3XL  
XS e 4XL solo NAVY

20 pcs 280 g/m<sup>2</sup>



Tasca sul petto con zip e triplo portapenne



Cerniere nastrate YKK

# HONG KONG



NAVY 995500



GREY 995502



GREEN 995503



RED 995504



ROYAL 995505



BLACK 995501



Tasca sul braccio con portabadge



### PANTALONE MULTITASCHE ELASTICIZZATO

- Tessuto principale in 65% poliestere - 33% cotone - 2% elasthan
- **Tessuto antiabrasione elasticizzato 92% poliestere - 8% elasthan** sulle ginocchia con impunture in contrasto
- **Triple cuciture**
- Due tasche anteriori con zip con nastratura rifrangente
- Una tasca laterale con zip
- Una tasca posteriore aperta
- Una tasca posteriore con zip con nastratura rifrangente
- Doppia tasca laterale portautensili o portametro
- Gancio portamartello
- Elastici in vita sui fianchi e passanti maggiorati
- Gancio portachiavi o portabadge in pvc
- Bottone automatico in vita coperto



Triple cuciture



Cerniere nastrate YKK



Zip con nastratura rifrangente

# LIBANO MAN

S - M - L - XL - XXL - 3XL  
42/44 - 46/48 - 50/52 - 54/56 - 58/60 - 62/64



30 pcs



260 g/m²



NAVY 997570



RED 997573



BLACK 997571



GREY 997572



ROYAL 997574



GREEN 997575

# LIBANO LADY

S - M - L - XL  
38/40 42 44/46 48/50



30 pcs



260 g/m²



NAVY 997580



RED 997583



BLACK 997581



GREY 997582



ROYAL 997584



GREEN 997585



**NEW**  
**STRETCH**  
**PROFESSIONAL**  
**DA MAGGIO**

### PANTALONE CORTO MULTITASCHE ELASTICIZZATO

- Tessuto principale  
 65% poliestere - 33% cotone - 2% elasthan
- Tessuto antiabrasione elasticizzato  
 92% poliestere - 8% elasthan  
 sulle cosce
- Triple cuciture
- Due tasche anteriori con zip  
 con nastratura rifrangente
- Una tasca laterale con zip
- Una tasca posteriore aperta
- Una tasca posteriore con zip con  
 nastratura rifrangente
- Doppia tasca laterale portautensili  
 o portametro
- Gancio portamartello
- Elastici in vita sui fianchi e passanti  
 maggiorati
- Gancio portachiavi o portabadge in pvc
- Bottone automatico in vita coperto



Cerniere nastrate YKK

# LIBANO SHORTS MAN

S - M - L - XL - XXL - 3XL  
 42/44 - 46/48 - 50/52 - 54/56 - 58/60 - 62/64



30 pcs



260 g/m²



NAVY 997590



ROYAL 997594



RED 997593



GREY 997592



BLACK 997591



GREEN 997595

# LIBANO SHORTS LADY

S - M - L - XL  
 38/40 42 44/46 48/50



30 pcs



260 g/m²



NAVY 997600



ROYAL 997604



RED 997603



GREY 997602



BLACK 997601



GREEN 997605

# LOGISTIC

## ARTICOLI DISPONIBILI IN 6 COLORI

Robusti, comodi e incredibilmente economici.  
L'ideale per chi svolge attività di  
movimentazione merci.

RICONOSCIBILI  
DAL SIMBOLO

LOGISTIC



## VIGO STRETCH MAN

STRETCH

Pantalone lungo

NAVY  
BLACK  
GREY



## VIGO STRETCH LADY

STRETCH

Pantalone lungo

NAVY  
BLACK  
GREY



## VIGO STRETCH SHORTS

STRETCH

Pantalone corto

NAVY  
BLACK  
GREY



## VIGO MAN

Pantalone lungo

NAVY  
BLACK  
GREY  
ROYAL  
RED  
GREEN



## VIGO LADY

Pantalone lungo

NAVY  
GREY



## TOLEDO

Pantalone corto

NAVY  
BLACK  
GREY  
ROYAL  
RED  
GREEN





## BUCAREST MAN

Pantalone lungo

NAVY  
BLACK  
GREY  
ROYAL  
RED  
GREEN



## BUCAREST LADY

Pantalone lungo

NAVY



## PANAMA

Polo jersey

NAVY  
BLACK  
GREY  
ROYAL  
RED  
GREEN



## FARO

Polo piquè

NAVY  
BLACK  
GREY  
ROYAL  
RED  
GREEN



## TUNISI MAN

Polo piquè

NAVY  
BLACK  
GREY  
ROYAL  
RED  
GREEN



## TUNISI LADY

Polo piquè

NAVY  
BLACK  
GREY  
ROYAL  
RED  
GREEN



## SUDAN

Gilet estivo

NAVY  
BLACK  
GREY  
ROYAL



## LIONE MAN

Micropile

NAVY  
BLACK  
GREY  
ROYAL  
RED  
GREEN



## LIONE LADY

Micropile

NAVY  
BLACK  
GREY  
ROYAL  
RED  
GREEN



## PAMPLONA

Felpa zip corta

NAVY  
BLACK  
GREY  
ROYAL  
RED  
GREEN



## REYKIAVIK

Pile zip corta

NAVY  
BLACK  
GREY  
ROYAL  
RED  
GREEN



## SANTANDER

Gilet in softshell

NAVY  
BLACK  
GREY  
ROYAL  
RED  
GREEN



## CORTINA MAN

Giubbino in softshell

NAVY  
BLACK  
GREY  
ROYAL  
RED  
GREEN



## CORTINA LADY

Giubbino in softshell

NAVY  
BLACK



## SPAIN

Gilet imbottito

NAVY  
BLACK  
GREY  
ROYAL  
RED  
GREEN



## BIRMINGHAM

Gilet imbottito

NAVY  
BLACK  
GREY  
ROYAL



## ALABAMA

Giubbino imbottito  
maniche staccabili

NAVY  
BLACK  
GREY  
ROYAL  
RED  
GREEN



## VARSAVIA

Giubbino imbottito  
maniche staccabili

NAVY  
BLACK  
GREY  
ROYAL





2 STRATI

WATER RESISTANCE

LOGISTIC

**GIUBBINO IN SOFT SHELL A 2 STRATI, IMPERMEABILE**

- 96% poliestere - 4% elastane
- Interno in pile antipilling
- Cerniere nastrate YKK
- Due ampie tasche esterne con zip
- Tessuto interno a protezione del mento
- Polsini in tessuto elastico



Due ampie tasche con zip



Cerniere nastrate YKK



Polsini elastici

# CORTINA MAN

# LADY

S - M - L - XL - XXL - 3XL  
4XL solo NAVY



15 pcs



280 g/m²

S - M - L - XL - XXL



15 pcs



280 g/m²



NAVY 992340



ROYAL 992343



BLACK 992342



NAVY 994171



GREY 992341



RED 992344



GREEN 992345



BLACK 994170



**2 STRATI**  
**WATER RESISTANCE**  
**LOGISTIC**

**GILET IN SOFT SHELL A DUE STRATI IMPERMEABILE**

- 96% poliestere - 4% elasthan
- Interno in pile antipilling
- Cerniere nastrate YKK
- Due ampie tasche esterne con zip
- Tessuto interno a protezione del mento

S - M - L - XL - XXL - 3XL  
 XS e 4XL solo NAVY



20 pcs



280 g/m<sup>2</sup>



Cerniere nastrate YKK



Due ampie tasche con zip

# SANTANDER



BLACK 992352



RED 992354



GREEN 992355



GREY 992351



ROYAL 992353



NAVY 992350



**GIUBBINO**  
**80% POLYESTERE - 20% COTONE**

- Imbottitura in poliestere
- Fodera in poliestere
- **Maniche staccabili**
- Zip nastrate
- Una tasca sul petto portacellulare
- Un taschino portapenna
- Due doppie tasche (di cui una con velcro)
- Una tasca interna portafoglio con velcro
- Polsini elasticizzati
- Un gancio portachiave o portabadge estraibile



Gancio portachiavi  
o portabadge estraibile

# ALABAMA

S - M - L - XL - XXL - 3XL  
XS - 4XL solo NAVY, BLACK, GREY

10 pcs 195 g/m<sup>2</sup> + 180 g/m<sup>2</sup>



NAVY 993250



BLACK 993252



GREEN 993253



Maniche staccabili



RED 993254



ROYAL 993255



WHITE 993256



GREY 993251

## GIUBBINO NYLON LUCIDO, IMPERMEABILE

- Fodera in poliestere
- Imbottitura in poliestere
- **Maniche staccabili**
- Cerniere nastrate
- Una tasca sul petto con zip
- Due tasche con zip
- Due doppie tasche  
(una aperta e una con velcro)
- Una tasca interna portafoglio con velcro
- Un gancio portachiave  
o portabadge estraibile
- Tessuto elasticizzato ai polsi

S - M - L - XL - XXL - 3XL  
XS e 4XL solo NAVY

 10 pcs  60 g/m<sup>2</sup> + 180 g/m<sup>2</sup>



Maniche staccabili



LOGISTIC

# VARSAVIA



Due doppie tasche,  
un gancio portachiave  
o portabadge estraibile



Tasca interna portafoglio  
con velcro



NAVY 993410



ROYAL 993413



GREY 993412



BLACK 993411



LOGISTIC



Doppia tasca  
con un gancio portachiave  
o portabadge estraibile



Tasca interna portafoglio  
con velcro

# BIRMINGHAM

## GILET IN NYLON LUCIDO IMPERMEABILE

- Fodera in poliestere
- Imbottitura in poliestere
- Cerniere nastrate
- Una tasca sul petto con zip
- Due tasche con zip
- Due doppie tasche (di cui una con velcro)
- Una tasca interna portafoglio con velcro
- Un gancio portachiave o portabadge estraibile

S - M - L - XL - XXL - 3XL  
XS e 4XL solo NAVY

 15 pcs  60 g/m<sup>2</sup> + 180 g/m<sup>2</sup>



NAVY 993400



ROYAL 993403



BLACK 993401



GREY 993402



LOGISTIC

**GILET**  
**80% POLYESTERE - 20% COTONE**

- Imbottitura in poliestere
- Fodera in poliestere
- Zip coperte nastrate
- Una tasca con zip sul petto
- Due tasche con zip
- Due doppie tasche
- Una tasca interna portafoglio
- Elastico antivento nel giromanica
- Un gancio portachiave o portabadge estraibile

S - M - L - XL - XXL - 3XL - 4XL  
 4XL non disponibile RED, ROYAL, GREEN

 15 pcs  195 g/m<sup>2</sup> + 180 g/m<sup>2</sup>



Un gancio portachiave o portabadge estraibile

# SPAIN



Elastico antivento nel giromanica



GREY 992111



ROYAL 992116



GREEN 992114



BLACK 992112



WHITE 992113



RED 992115



NAVY 992110



**GILET MULTITASCHE**  
**80% POLYESTERE – 20% COTONE**

- Non foderato
- Gancio portabadge o portachiavi
- Un taschino portacellulare sul petto
- Una tasca sul petto
- Due doppie tasche con zip, con due taschini applicati

S - M - L - XL - XXL - 3XL  
 4XL solo NAVY

 30 pcs  190 g/m<sup>2</sup>



Otto tasche chiudibili mediante zip o velcro

# SUDAN



NAVY 992370



GREY 992371



ROYAL 992373



BLACK 992372





**MICROPILE ANTIPILLING  
100% POLYESTERE**

- Zip corta
- Collo alto
- Tessuto a protezione del mento
- Tessuto elasticizzato ai polsi



Tessuto elasticizzato ai polsi



Zip corta,  
tessuto a protezione del mento

# LIONE MAN

S - M - L - XL - XXL - 3XL  
XS - 4XL solo BLACK e NAVY

25 pcs 150 g/m<sup>2</sup>



NAVY 994100



RED 994105



BLACK 994102



GREEN 994104



ROYAL 994103



GREY 994101

# LIONE LADY

S - M - L - XL  
XXL solo BLACK e NAVY

25 pcs 150 g/m<sup>2</sup>



NAVY 994110



RED 994115



BLACK 994112



GREEN 994114



ROYAL 994113



GREY 994111



LOGISTIC

### PILE ANTIPILLING

- 100% poliestere
- Cerniere nastrate
- Zip corta
- Due tasche con zip
- Tessuto elastico ai polsi
- Coulisse al fondo

S - M - L - XL - XXL - 3XL  
XS e 4XL solo NAVY

 20 pcs  300 g/m<sup>2</sup>



Due tasche con zip,  
coulisse al fondo



Tessuto elastico ai polsi

# REYKJAVIK



NAVY 992570



GREEN 992575



RED 992574



GREY 992571



ROYAL 992573



BLACK 992572



LOGISTIC



**FELPA 60% COTONE - 40% POLYESTERE**

- Collo a lupetto con nastro di rinforzo
- **Zip corta nastrata YKK**
- Collo, polsini e fondo maglia in costina elasticizzata
- Cuciture ribattute

S - M - L - XL - XXL - 3XL  
XS e 4XL solo NAVY

 20 pcs  280 g/m<sup>2</sup>



Cerniere nastrate YKK



Collo a lupetto con nastro di rinforzo, zip corta nastrata

# PAMPLONA



NAVY 992580



RED 992584



GREEN 992585



GREY 992581



ROYAL 992583



BLACK 992582



## PANTALONE MULTITASCHE ELASTICIZZATO

- **64% poliestere - 34% cotone - 2% elasthan**
- Doppie cuciture in contrasto
- Elastici in vita sui fianchi
- Due tasche anteriori
- Una tasca laterale a soffietto con velcro
- Doppia tasca laterale portautensili o portametro
- Una tasca posteriore con velcro
- Bottone automatico coperto
- **Nessun elemento graffiante**

## VIGO STRETCH MAN

S - M - L - XL - XXL - 3XL  
 42/44 - 46/48 - 50/52 - 54/56 - 58/60 - 62/64  
 XS e 4XL solo NAVY  
 38/40 66/68



20 pcs



260 g/m²



NAVY 994952



GREY 994951



BLACK 994950

## VIGO STRETCH LADY

S - M - L - XL  
 38/40 42 44/46 48/50



20 pcs



260 g/m²



NAVY 994962



GREY 994961



BLACK 994960



LOGISTIC



### PANTALONE MULTITASCHE

- **100% cotone**
- Tessuto prelavato
- Cuciture in contrasto
- Elastici in vita sui fianchi
- Due tasche anteriori
- Una tasca laterale a soffietto con velcro
- Doppia tasca laterale portautensili o portametro
- Una tasca posteriore con velcro
- Bottone automatico in vita coperto
- **Nessun elemento graffiante**



Doppia tasca laterale portautensili o portametro



Una tasca laterale a soffietto con velcro

# VIGO MAN

S - M - L - XL - XXL - 3XL  
 42/44 - 46/48 - 50/52 - 54/56 - 58/60 - 62/64  
 XS e 4XL solo NAVY  
 38/40 e 66/68

20 pcs 270 g/m<sup>2</sup>



ROYAL 992793



BLACK 992792



RED 992794



NAVY 992790



GREY 992791



GREEN 992795

# VIGO LADY

S - M - L - XL  
 38/40 - 42 - 44/46 - 48/50

20 pcs 270 g/m<sup>2</sup>



NAVY 993620



GREY 993621



Una tasca laterale a soffietto con velcro



Tasca posteriore con velcro



**PANTALONE MULTITASCHE**

- 65% poliestere – 35% cotone
- Cuciture in contrasto
- Elastici in vita sui fianchi
- Due tasche anteriori
- Due tasche laterali con velcro
- Una tasca posteriore con bottone



Due tasche laterali con velcro



Una tasca posteriore con bottone

# BUCAREST MAN

S - M - L - XL - XXL - 3XL  
 42/44 - 46/48 - 50/52 - 54/56 - 58/60 - 62/64  
 4XL solo NAVY e GREY  
 66/68

30 pcs 200 g/m<sup>2</sup>



NAVY 992390



ROYAL 992393



RED 992395



GREY 992391



BLACK 992392



GREEN 992394

# BUCAREST LADY

S - M - L - XL  
 38/40 42 44/46 48/50

30 pcs 200 g/m<sup>2</sup>



NAVY 993610



### PANTALONE CORTO MULTITASCHE ELASTICIZZATO

- 65% poliestere - 33% cotone - 2% elastane
- Tessuto prelavato
- Doppie cuciture in contrasto
- Elastici in vita sui fianchi
- Due tasche anteriori
- Una tasca laterale a soffietto con velcro
- Doppia tasca laterale portautensili o portametro
- Una tasca posteriore con velcro
- Bottone automatico in vita coperto
- **Nessun elemento graffiante**

S - M - L - XL - XXL - 3XL  
42/44 - 46/48 - 50/52 - 54/56 - 58/60 - 62/64



30 pcs



260 g/m²



Doppia tasca laterale portautensili o portametro



Tasca posteriore con velcro

## VIGO STRETCH SHORTS



GREY 994971



Tasca laterale a soffietto con velcro



BLACK 994970



NAVY 994972

LOGISTIC

STRETCH



LOGISTIC

## PANTALONE CORTO MULTITASCHE

- **65% poliestere – 35% cotone**
- Cuciture in contrasto
- Elastici in vita sui fianchi
- Due tasche anteriori
- Una tasca laterale chiudibile con velcro
- Doppia tasca laterale portautensili o portametro
- Una tasca posteriore con velcro
- Bottone automatico in vita coperto
- **Nessun elemento graffiante**

S - M - L - XL - XXL - 3XL  
42/44 - 46/48 - 50/52 - 54/56 - 58/60 - 62/64



30 pcs



200 g/m<sup>2</sup>

# TOLEDO



NAVY 992970



ROYAL 992973



GREY 992971



BLACK 992972



RED 992975



GREEN 992974



Una tasca laterale  
chiudibile con velcro



Doppia tasca laterale  
portautensili o portametro



### POLO MANICA CORTA IN JERSEY

- 100% cotone pettinato
- Tre bottoni bianchi trasparenti
- Colletto in rib
- Nastro di rinforzo interno collo
- Fondo manica aperto con orlo
- Vendibili in busta da 5 pezzi  
(pronte per la stampa, piegate a metà,  
complete di 5 bustine singole per il rimborso)

**XS** - S - M - L - XL - XXL - 3XL - **4XL**  
XS e 4XL non disponibile RED e GREEN

 50 pcs  5 pcs  180 g/m<sup>2</sup>



Colletto in rib



# PANAMA



NAVY 993700



RED 993704



ROYAL 993703



GREY 993702



GREEN 993705



BLACK 993701



LOGISTIC

**POLO MANICA CORTA**

- 100% cotone piqué pettinato
- Tre bottoni in tinta
- Colletto e fondo manica in rib
- Spacchetti laterali
- Vendibili in busta da 5 pezzi (pronte per la stampa piegate a metà, complete di bustine singole per il rimbusto)
- **Non vendibili singolarmente**

S - M - L - XL - XXL - 3XL  
XS e 4XL solo NAVY

40 pcs   5 pcs   180 g/m<sup>2</sup>



Colletto in rib  
con tre bottoni in tinta

# FARO



Fondo manica in rib



NAVY 992530



RED 992534



GREEN 992535



Spacchetti laterali



GREY 992531



ROYAL 992533



BLACK 992532



LOGISTIC

**POLO MANICA LUNGA**

- 100% cotone piqué pettinato
- Tre bottoni in tinta (quattro nella versione lady)
- Colletto e polsini in rib
- Spacchetti laterali
- Imbustate singolarmente
- Nastro di rinforzo interno collo



Colletto e polsini in rib

# TUNISI MAN

S - M - L - XL - XXL - 3XL  
XS e 4XL solo NAVY

 40 pcs

 180 g/m<sup>2</sup>



GREY 992541



ROYAL 992543



BLACK 992542



NAVY 992540



RED 992544



GREEN 992545

# TUNISI LADY

S - M - L - XL  
XXL solo NAVY

 40 pcs

 180 g/m<sup>2</sup>



GREY 996112



ROYAL 996113



BLACK 996111



NAVY 996110



RED 996114



GREEN 996115



# **PAINTING**

# PAINTING

Questi capi sono stati pensati appositamente per i colorifici, gli imbianchini e i restauratori

RICONOSCIBILI  
DAL SIMBOLO

PAINTING

## SPAIN

Gilet imbottito

WHITE 992113



## ALABAMA

Giubbino imbottito

WHITE 993256



## NEW SAFARI

Gilet estivo

WHITE 993580



## METZ MAN

Pile zip lunga

WHITE 993088



## MALESIA MAN

Felpa zip lunga

WHITE 993128



## KIOTO MAN

Felpa zip corta

WHITE 993168



## NEW CUBA MAN

Felpa girocollo

WHITE 994708



## CARAVAGGIO

Pantalone lungo elasticizzato

WHITE 993570



STRETCH

## GIOTTO

Pantalone lungo

WHITE 993560



## TIZIANO

Pantalone corto

WHITE 993550



## RAFFAELLO

T-shirt

WHITE 993540



WORK



LOGISTIC



# WeAr the Future

4 STRETCH



PROFESSIONAL



PAINTING

